

## Especificaciones de la máquina T26J-H (T2622J1WND5CH2000)

### 4.1 Especificaciones de rendimiento de la máquina

Ítem	Parámetro	Ítem	Parámetro
Carga nominal (kg)	300	Una rotación del plato giratorio (Replegada) (S)	90-110
	2 personas		
Carga restringida (kg)	450	Una rotación del plato giratorio (La pluma se extiende hasta 16,3m) (S)	160-175
	3 personas		
Altura máxima de trabajo (m)	27,9	Ascenso de la pluma principal (S)	70-90
Altura máxima de la plataforma (m)	25,9	Descenso de la pluma principal (S)	70-90
Extensión horizontal máxima (m)	21,6	Extensión de la pluma (S)	55-73
Velocidad de conducción (Replegada) (km/h)	$4,8 \pm 0,25$	Retracción de la pluma (S)	55-73
Velocidad de conducción (posición elevada o extendida) (km/h)	$0,8 \pm 0,05$	Elevación del plumín (S)	40-50
Velocidad de ascenso de la máquina (Replegada) (km/h)	$1,2 \leq s \leq 1,5$	Descenso del plumín (S)	20-35
Velocidad de ascenso de la máquina (posición elevada o extendida) (km/h)	$0,3 \leq s \leq 0,8$	Rotación de la plataforma (S)	13-26
Radio de giro mínimo (rueda interior) (m)	3,66	Ángulo de inclinación máxima permitido	5°
Radio de giro mínimo (rueda exterior) (m)	6,55	Peso de la máquina (kg)	18300
Escalada teórica	45%	Velocidad máxima del viento permitida (m/s)	12,5
Distancia de frenado máxima (replegada, sin carga) (m)	$1 \leq S \leq 1,5$	Fuerza manual máxima (N)	400

### 4.2 Dimensiones principales

Ítem	Parámetro	Ítem	Parámetro
Longitud de la máquina (mm)	12720	Distancia entre ejes (delantero/trasero) (mm)	2850
Ancho de la máquina (mm)	2500	Banda de rodadura (mm)	2050
Altura de la máquina (mm)	2825	Espacio libre al suelo (estado replegado) (mm)	425
Tamaño de la plataforma de trabajo (largo × ancho) (mm)	2440 × 900	Especificaciones de neumáticos (diámetro x ancho) (mm)	1033 × 450

### 4.3 Sistema eléctrico

Ítem	Parámetros/Contenido
------	----------------------

Batería	Modelo	6-QW-120B
	Voltaje de salida (V)	12
	Capacidad (AH)	120(20 horas)
Sistema de control	Voltaje (V)	12

#### 4.4 Sistema hidráulico

Ítem		Parámetros/Contenido	
Sistema de conducción	Tipo	Sistema cerrado	
	Presión de servicio (Mpa)	30	
	Desplazamiento de la bomba(ml/r)	46	
Sistema de funciones	Tipo		Sistema abierto
	Desplazamiento de la bomba(ml/r)		35
	Sistema de elevación (Mpa)	Presión de servicio (Mpa)	22
	Sistema rotativo	Presión de servicio (Mpa)	9
	Sistema de dirección	Presión de servicio (Mpa)	18

#### 4.5 Sistema de conducción

Ítem		Parámetros/Contenido
Reductor de conducción	Par de salida (N*m)	5500
Reductor rotatorio	Par de salida (N*m)	3060

#### 4.6 Sistema del motor

Ítem	Parámetro	Ítem	Parámetro
Modelo	TD2.9L4	Velocidad de giro nominal (r/min)	2600
Desplazamiento (L)	2,925	Velocidad de giro (r/min) de par máximo (N • m)	260/1800
Potencia nominal (kW)	55,4	Emisión estándar	UE Stage V



**PRECAUCIÓN:** Seleccione la marca correspondiente de gasóleo de acuerdo con la temperatura del entorno de trabajo local, y consulte el Manual de usuario del motor Deutz TD2.9L4 para recomendaciones de combustible y especificaciones técnicas.

#### 4.7 Capacidad de combustible/grasa

Ítem	Condición	Marca de viscosidad del aceite	Capacidad	Comentarios
Aceite hidráulico (L)	/	Rando MV32	180	Chevron
Aceite reductor de conducción	30 ° C < La temperatura más baja	85W/140	1,5 × 4	API GL-5
	-10 ° C < La temperatura más	85W/90		

(x4) (L)  Aceite reductor rotatorio (L)	baja < 30 ° C		1,3	
	-30 ° C < La temperatura más baja < -10 ° C	80W/90		
	La temperatura más baja < -30 ° C	75W		
Aceite de motor (L)	Temperatura de trabajo: -20 ° C ~ 40 ° C	15W-40	8,5	API CH-4
	Temperatura de trabajo: -25 ° C ~ 30 ° C	10W-30		
	Temperatura de trabajo: -30 ° C ~ 30 ° C	5W-30		
	Temperatura de trabajo: -35 ° C ~ 20 ° C	0W-20		
Anticongelante (L)	/	50% LLC/50% agua blanda y limpia	9,3	/
Diésel (L)	Temperatura ambiente ≥ 4 ° C	0 # Diésel	100	EN590 ULSD
	Temperatura ambiente ≥ -5 ° C	-10 # Diésel		
	Temperatura ambiente ≥ -14 ° C	-20 # Diésel		
	Temperatura ambiente ≥ -29 ° C	-35 # Diésel		
La cadena interior del soporte de giro	/	Grasa a base de litio 2#	Moderado	/
La superficie del engranaje	/	Grasa a base de litio 2#	Moderado	/

## 4.8 Alcance del trabajo

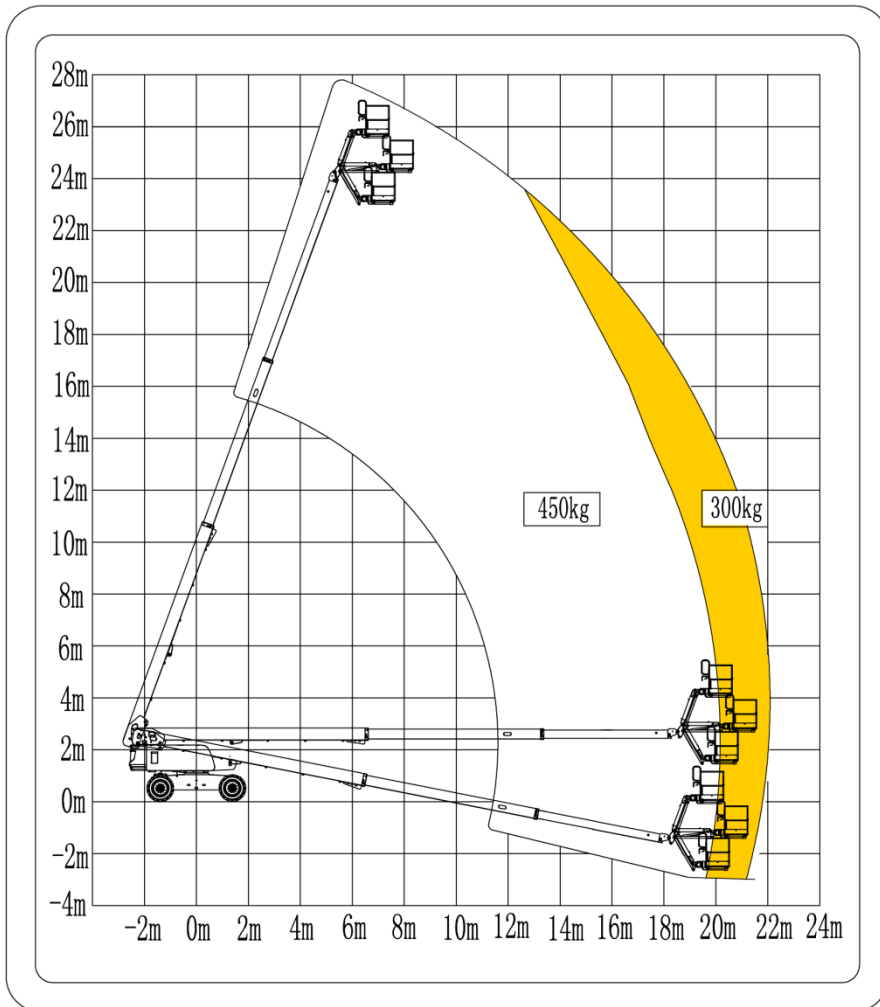


Gráfico 4-6 Alcance del trabajo

Secuencia de la operación:

Cuando opere con un controlador de tierra: el rango de movimiento de la máquina se controla automáticamente de acuerdo a la carga en la plataforma.

Cuando la carga en la plataforma es menor a 300 kg, el rango de movimiento en la T26J-H no está restringido.

Cuando la carga en la plataforma es mayor a 300 kg y menor a 450 kg, el rango de movimiento en la T26J-H está restringido.

Cuando opere con el controlador de la plataforma: el rango de movimiento de la máquina se controla con el interruptor del botón de selección de la carga del controlador de la plataforma.

Gire el interruptor del botón selector a 300 kg: la carga nominal de la máquina es 300 kg y el rango de movimiento de la T26J-H no está restringido.

Gire el interruptor del botón selector a 450 kg: la carga restringida de la máquina es 450 kg y el rango de movimiento de la T26J-H está restringido.